


NewTom RXDC Wireless TRUE.VISION

LIBERTÀ DI POSIZIONAMENTO ED IMAGING INTRAORALE AD ALTA DEFINIZIONE



Cone Beam 3D Imaging
NewTom VET 
what's next

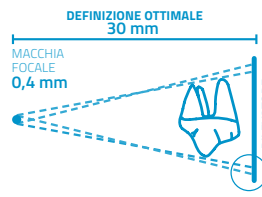
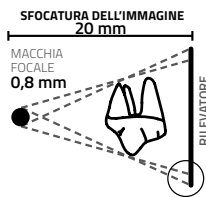


INSTALLAZIONE RAPIDA E COMANDO SENZA FILI

L'efficienza della tecnologia senza fili con la massima semplicità di utilizzo. Il controller wireless libera dai limiti imposti dai pannelli di controllo a bordo macchina e dai comandi a parete. È dotato di un pulsante per lo sparo ultrarapido (frazione di secondo) e di due semplici impostazioni con le quali è facile selezionare il programma più adatto per la migliore acquisizione radiografica.

PRESTAZIONI SUPERIORI E MASSIMA ERGONOMIA

Il posizionamento di bracci e testata è stabile ed efficace, completamente adattabile al tuo lavoro grazie al goniometro con scala graduata. Composto da bracci in alluminio estruso con sistema di auto-bilanciamento integrato orientabili in 6 direzioni - disponibili nelle lunghezze: 40, 60 e 90 cm, per il massimo della semplicità di installazione.



Aumento del parallelismo dei raggi X e collimatore incorporato consentono a RXDC di raggiungere una distanza fuoco-pelle di 30 cm. RXDC ti permette di avere immagini nitide, precise e grande livello di dettaglio.

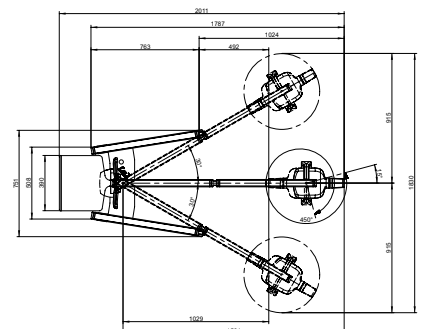
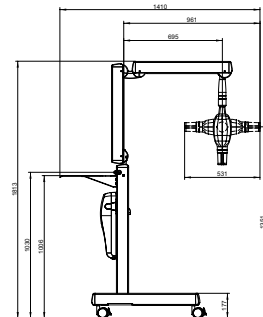
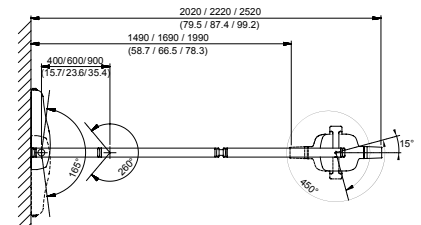
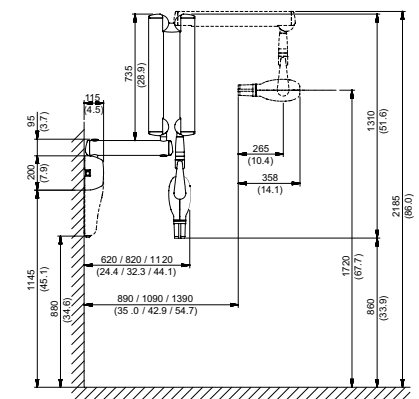
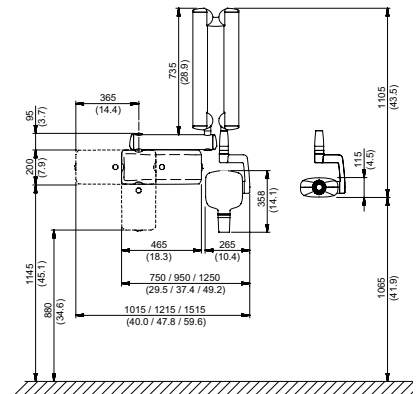
SEMPLICE INSTALLAZIONE, VERSATILITÀ, AFFIDABILITÀ



Radiografico RXDC

| | |
|-------------------------------------|---|
| Generatore | A potenziale costante, comandato da microprocessore |
| Frequenza di esercizio | 145 ÷ 230 KHz con autoregolazione (175 KHz tipici) |
| Fuoco | 0,4 mm (IEC 336) |
| Filtrazione totale | 2.0 mm Al @ 70kV |
| Corrente anodica | 4 / 8 mA |
| Tensione al tubo radiogeno | 60 / 65 / 70 kV (*) |
| Tempi di esposizione | 0,020 – 1.000 secondi, scala R'10 e R'20 |
| Distanza fuoco-pelle | 20 e 30 cm |
| Campo di irradiazione | Ø 55 mm e Ø 60 mm tondo |
| Collimatori aggiuntivi (optional) | 35 x 45 mm rettangolare, 31 x 41 mm e 22 x 35 mm, per sensori taglia 2 e taglia 1 |
| Alimentazione | 50/60 Hz, 115-120Vac ±10% o 230-240Vac ±10% |
| Ciclo di servizio | Funzionamento continuo con autoregolazione fino a 1s/90s totali |
| Bracci (solo per versione Standard) | Disponibili in 3 lunghezze: 40 cm – 60 cm – 90 cm |
| Estensione massima braccio | 230 cm, dalla parete |
| Certificazione | CE 0051, approvato da FDA |
| Versioni | Standard (a parete) o Mobile (su carrello portatile) |

(*) valori dipendenti dal paese dove il prodotto è commercializzato



Cone Beam 3D Imaging
NewTom VET
what's next

CEFLA s.c. Via Selice Provinciale 23/a • 40026 Imola • Italy
t. +39 045 8202727 - 045 583500 • info@newtom.it
newtom.it